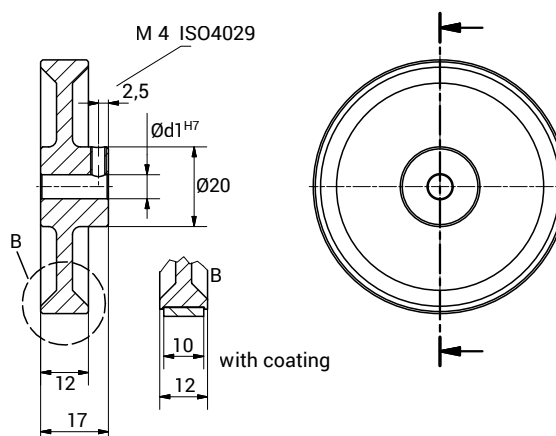


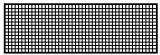
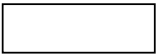
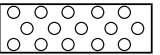
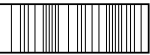
# RM 200



## CARATTERISTICHE

- Le nostre ruote in alluminio sono disponibili con diverse superfici; ciò consente il loro utilizzo in un'ampia varietà di applicazioni.
- Grazie all'eccellente concentricità è possibile ottenere la massima precisione di misurazione anche ad alte velocità.



DATI TECNICI		RMAR 200	RMAP200	RMAN 200	RMAG 200
Materiale corpo centrale		Alluminio	Alluminio	Alluminio	Alluminio
Materiale superficie		Alluminio	Poliuretano	Poliuretano	Poliuretano
Struttura della superficie		Zigrinato	Liscio	Pallinato	Corrugato
Profilo					
Circonferenza	mm.	200±0,2	200±0,2	200±0,2	200±0,2
Momento d'inerzia	gcm <sup>2</sup>	0,3x10 <sup>3</sup>	0,3x10 <sup>3</sup>	0,3x10 <sup>3</sup>	0,3x10 <sup>3</sup>
Peso	gr.	59	57	55	56
Campi d'applicazione		Cartone, legno, tessuto, gomma, plastica morbida	Profili in acciaio, superfici verniciate, plastica, carta/cartone, legno, tessuti, filo metallico, pelle	Tessuti grezzi, misura cavi, carta cartone, legno, plastica	Superfici verniciate, plastica, carta/cartone, legno, tessuti, vetro

## FORI STANDARD

4 - 6 - 8 - 10