

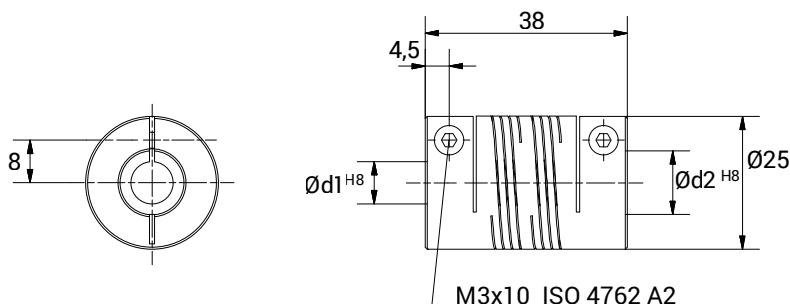
E6XV 2538



CARATTERISTICHE



- Giunto realizzato da un unico pezzo di materiale in acciaio inox AISI 303 con sistema di fissaggio a morsetto.
- Idoneo per l'uso in ambienti difficili, nel settore medicale ed alimentare.
- Assenza di gioco, assenza di vibrazioni e manutenzioni.
- Ottima capacità di correggere errori di disallineamento ed elevata rigidità radiale.
- Coppia elevata.



DATI TECNICI		
Velocità max.	min ⁻¹	5.000
Coppia max.	Nm	10
Disallineamento radiale max.	mm.	± 0,37
Disallineamento assiale max.	mm.	± 0,25
Disallineamento angolare max.	gradi	± 7
Rigidità torsionale	Nm/rad	42
Rigidità radiale	N/mm	142
Momento d'inerzia	gcm ²	101
Coppia di serraggio max.	Ncm	120
Range temperatura d'utilizzo	°C	-40/+180
Peso	g	94
Materiale		Acciaio inox AISI 303

DIMENSIONI		
Diametro esterno	Ø	25
Lunghezza	mm.	38
Filetto vite		M 3x10
Posizione vite	mm.	4,5
Quota S	mm.	8
Combinazioni fori standard d1 H8 / d2 H8	mm.	8/8 - 8/9,52 - 8/10 - 8/12 9,52/9,52 - 9,52/10 - 9,52/12 10/10 - 10/12 - 12/12