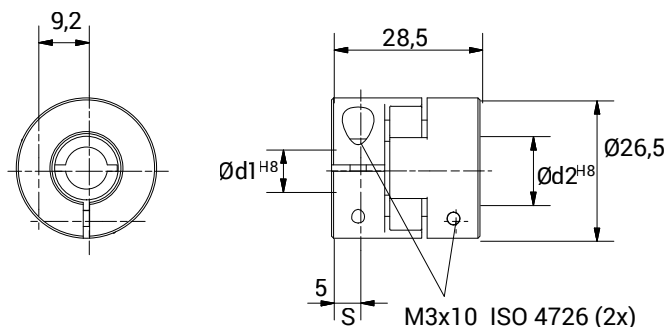


# GTAV 1500



## CARATTERISTICHE

- Giunto realizzato da due mozzi in alluminio ed un elemento centrale in gomma in grado di attenuare le vibrazioni ed i vari tipi di disallineamenti.
- Consente un'elevata trasmissione della coppia nonostante le dimensioni ridotte.
- Sistema di fissaggio a vite.
- L'elemento centrale in gomma può essere ordinato in diverse durezza Shore in base all'applicazione. Le stelle disponibili sono BLU 80 Shore, BIANCO 92 Shore, ROSSO 98 Shore.



DATI TECNICI				
Durezza della stella	shore	80 blu	92 bianco	98 rosso
Coppia max.	Nm	8	15	25
Velocità max.	min <sup>-1</sup>	19.000		
Disallineamento radiale max.	mm.	± 0,22		
Disallineamento assiale max.	mm.	± 1		
Disallineamento angolare max.	gradi	± 1,3		
Angolo di torsione Tk <sub>max</sub>	gradi	10		
Momento di inerzia	gcm <sup>2</sup>	30		
Coppia di serraggio max.	Ncm	150		
Range temperatura d'utilizzo	°C	-30 + 80		
Peso	g	34		
Materiale mozzi		Alluminio		
Materiale corpo centrale		poliuretano		

DIMENSIONI					
Diametro esterno	Ø	26,5			
Lunghezza	mm.	28,5			
Filetto vite		M 3x10			
Posizione vite	mm.	9.2			
Quota S	mm.	5			
Combinazioni fori standard d1 H8 / d2 H8	mm.	5/5 - 5/6 - 5/8 - 5/10 - 5/12 - 6/6 - 6/8 - 6/10 - 6/12 - 8/8 - 8/10 - 8/12 - 10/10 - 10/12 - 12/12			