

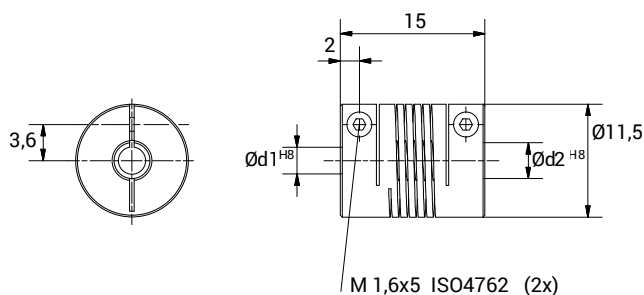
GEAV 1215



CARATTERISTICHE



- Giunto realizzato da un unico pezzo di materiale con sistema di fissaggio a morsetto.
- Assenza di gioco, assenza di vibrazioni e manutenzioni.
- Ottima capacità di correggere errori di disallineamento ed elevata rigidità torsionale.



| DATI TECNICI | | |
|-------------------------------|-------------------|-----------|
| Velocità max. | min ⁻¹ | 8.000 |
| Coppia max. | Ncm | 25 |
| Disallineamento radiale max. | mm. | ± 0,15 |
| Disallineamento assiale max. | mm. | ± 0,2 |
| Disallineamento angolare max. | gradi | ± 2 |
| Rigidità torsionale | Nm/rad | 2,5 |
| Rigidità radiale | N/mm | 55 |
| Momento d'inerzia | gcm ² | 1 |
| Coppia di serraggio max. | Ncm | 30 |
| Range temperatura d'utilizzo | °C | -30/+150 |
| Peso | g | 3,5 |
| Materiale | | Alluminio |

| DIMENSIONI | | |
|---|-----|-----------------------|
| Diametro esterno | Ø | 11,5 |
| Lunghezza | mm. | 15 |
| Filetto vite | | M 1,6x5 |
| Posizione vite | mm. | 2 |
| Quota S | mm. | 3,6 |
| Combinazioni fori standard d1 H8 / d2 H8 | mm. | 2/2 - 2/4 - 3/3 - 3/4 |