

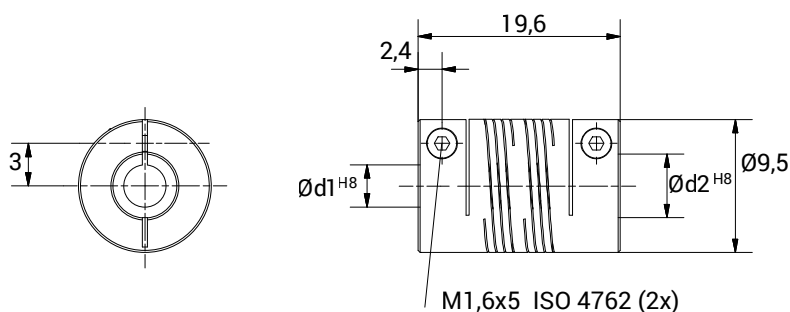
E6AV 1020



CARATTERISTICHE



- Giunto realizzato da un unico pezzo di materiale con spirale a due principi con sistema di fissaggio a morsetto.
- Idoneo per trasmissioni di potenza in spazi di installazione ridotti.
- Assenza di gioco, assenza di vibrazioni e manutenzioni.
- Ottima capacità di correggere errori di disallineamento ed elevata rigidità torsionale.
- Coppie elevate.



DATI TECNICI		
Velocità max.	min ⁻¹	5.000
Coppia max.	Nm	1
Disallineamento radiale max.	mm.	± 0,12
Disallineamento assiale max.	mm.	± 0,2
Disallineamento angolare max.	gradi	± 5
Rigidità torsionale	Nm/rad	8
Rigidità radiale	N/mm	40
Momento d'inerzia	gcm ²	0,4
Coppia di serraggio max.	Ncm	25
Range temperatura d'utilizzo	°C	-40/+140
Peso	g	2,9
Materiale		Alluminio

DIMENSIONI		
Diametro esterno	Ø	9,5
Lunghezza	mm.	19,6
Filetto vite		M 1,6x5
Posizione vite	mm.	2,4
Quota S	mm.	3
Combinazioni fori standard d1 H8 / d2 H8	mm.	3/3 - 3/4 - 4/4