

GGPGY 2928

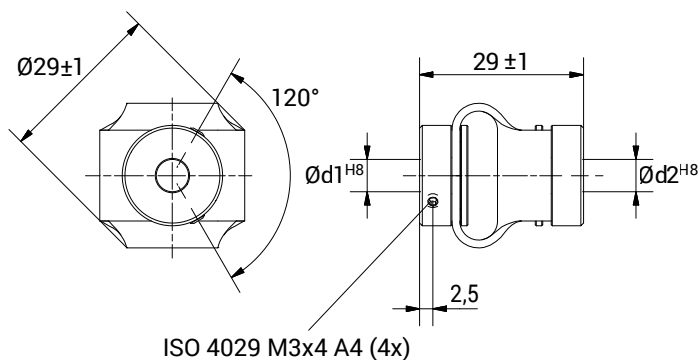
IN ACCIAIO INOSSIDABILE AISI 316L



CARATTERISTICHE



- Versione con mozzi in acciaio inossidabile 316L idoneo per l'uso in ambienti estremamente difficili e resistente a fluidi aggressivi, agli acidi e a gas abrasivi.
- Giunto eccellente nella correzione degli errori di disallineamento radiale, assiale ed angolare.
- Termicamente ed elettricamente isolanti.



DATI TECNICI		
Velocità max.	min ⁻¹	3,000
Coppia max.	Nm	0.5
Disallineamento radiale max.	mm.	± 2
Disallineamento assiale max.	mm.	± 2
Disallineamento angolare max.	gradi	± 10
Rigidità torsionale	Nm/rad	13
Rigidità radiale	N/mm	13
Momento d'inerzia	gcm ²	41
Coppia di serraggio max.	Ncm	100
Range temperatura d'utilizzo	°C	-30/+80
Peso	g	35
Materiale mozzi		Acciaio inox AISI 316L
Materiale corpo		poliuretano Hytrel®

DIMENSIONI		
Diametro esterno	Ø	29
Lunghezza	mm.	29
Posizione grano	mm.	2.5
Filetto grano		M 3x4
Combinazioni fori standard d1 H8 / d2 H8	mm.	6/6 - 6/8 - 6/10 - 8/8 - 8/10 - 10/10