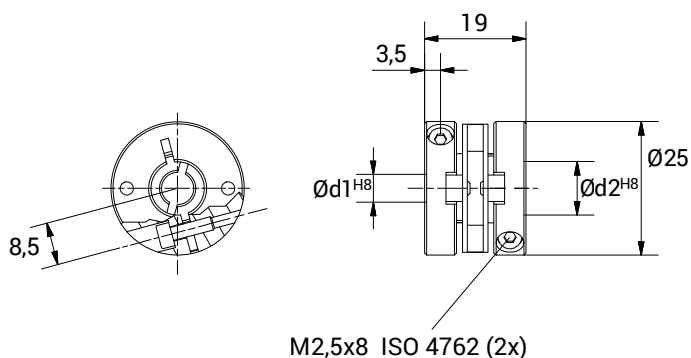


GLPV 2519



CARATTERISTICHE

- Giunto ad innesto.
- Elettricamente Isolante.
- Antivibrante.
- Velocità ammissibili molto elevate.
- Elevata rigidità torsionale.
- Buona capacità di correzione degli errori di allineamento.



DATI TECNICI		
Velocità max.	min ⁻¹	12.000
Coppia max.	Ncm	40
Disallineamento radiale max.	mm.	± 0,25
Disallineamento assiale max.	mm.	± 0,4
Disallineamento angolare max.	gradi	± 2,5
Rigidità torsionale	Nm/rad	22
Rigidità radiale	N/mm	60
Momento d'inerzia	gcm ²	13,5
Coppia di serraggio max.	Ncm	65
Range temperatura d'utilizzo	°C	-10/+80
Peso	g	16
Materiale mozzi		Alluminio anodizzato
Materiale corpo		Poliammide 6.6 - Fibra di vetro rinforzata

DIMENSIONI		
Diametro esterno	Ø	25
Lunghezza	mm.	19
Filetto vite		M 2,5x8
Posizione vite	mm.	3,5
Quota S	mm.	8,5
Combinazioni fori standard d1 H8/ d2 H8	mm.	4/4 - 4/5 - 4/6 - 4/8 - 4/10 - 5/5 - 5/6 5/8 - 5/10 - 6/6 - 6/8 - 6/10 - 8/8 8/10 - 10/10