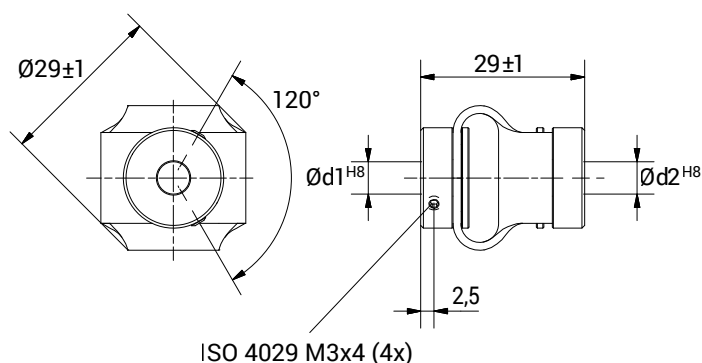


GGPG 2928



CARATTERISTICHE

- Giunto eccellente nella correzione degli errori di disallineamento radiale, assiale ed angolare.
- Termicamente ed elettricamente isolante.
- Non necessita di manutenzione.
- È disponibile anche la versione grani e chiavetta a partire dal foro 6 mm.



DATI TECNICI		
Velocità max.	min ⁻¹	3.000
Coppia max.	Nm	0,5
Disallineamento radiale max.	mm.	± 2
Disallineamento assiale max.	mm.	± 2
Disallineamento angolare max.	gradi	± 10
Rigidità torsionale	Nm/rad	13
Rigidità radiale	N/mm	13
Momento d'inerzia	gcm ²	41
Coppia di serraggio max.	Ncm	100
Range temperatura d'utilizzo	°C	-30/+80
Peso	g	33
Materiale mozzi		acciaio galvanizzato
Materiale corpo		poliuretano Hytrel®

DIMENSIONI		
Diametro esterno	Ø	29
Lunghezza	mm.	29
Posizione grano	mm.	2,5
Filetto grano		M 3x4
Combinazioni fori standard d1 H8 / d2 H8	mm.	4/4 - 4/5 - 4/6 - 4/8 - 4/10 - 5/5 - 5/6 5/8 - 5/10 - 6/6 - 6/8 - 6/10 - 8/8 8/10 - 10/10