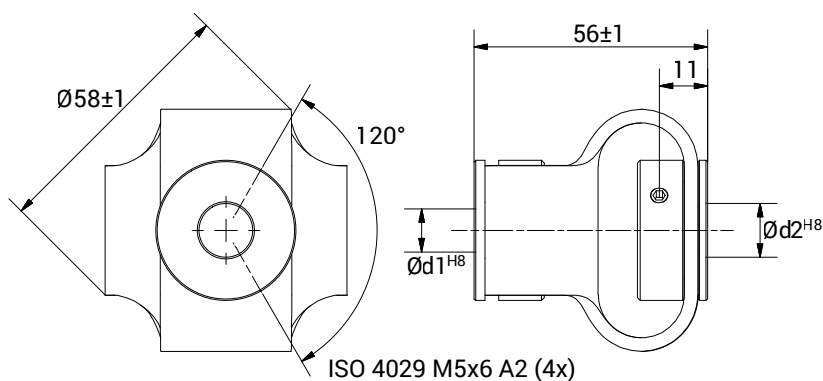


# GGPG 5658



## CARATTERISTICHE

- Giunto eccellente nella correzione degli errori di disallineamento radiale, assiale ed angolare.
- Termicamente ed elettricamente isolante.
- Non necessita di manutenzione.
- È disponibile anche la versione grani e chiavetta.



DATI TECNICI		
Velocità max.	min <sup>-1</sup>	3.000
Coppia max.	Nm	5
Disallineamento radiale max.	mm.	± 5
Disallineamento assiale max.	mm.	± 5
Disallineamento angolare max.	gradi	± 15
Rigidità torsionale	Nm/rad	43
Rigidità radiale	N/mm	9
Momento d'inerzia	gcm <sup>2</sup>	220
Coppia di serraggio max.	Ncm	300
Range temperatura d'utilizzo	°C	-30/+80
Peso	g	140
Materiale mozzi		acciaio galvanizzato
Materiale corpo		poliuretano Hytrel®

DIMENSIONI		
Diametro esterno	Ø	58
Lunghezza	mm.	56
Posizione grano	mm.	11
Filetto grano		M 5x6
Combinazioni fori standard d1 H8 / d2 H8	mm.	10/10 - 10/12 - 10/14 - 10/16 10/18 - 10/19 - 12/12 - 12/14 12/16 - 12/18 - 12/19 - 14/14 14/16 - 14/18 - 14/19 - 16/16 16/18 - 16/19 - 18/18 - 18/19 - 19/19