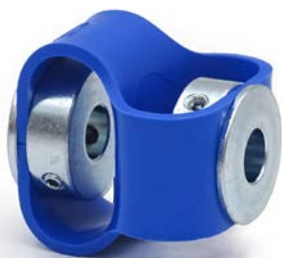


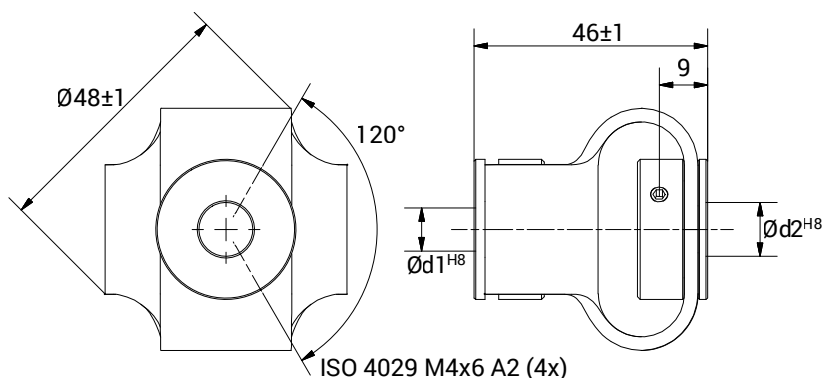
# GGPGX 4848



## CARATTERISTICHE



- Versione con mozzi in acciaio inox AISI 303.
- Giunto eccellente nella correzione degli errori di disallineamento radiale, assiale ed angolare.
- Termicamente ed elettricamente isolante.
- Non necessita di manutenzione.
- Può lavorare a temperature comprese tra -30 °C e + 80 °C.
- È disponibile anche la versione grani e chiavetta a partire dal foro 6 mm.



DATI TECNICI		
Velocità max.	min <sup>-1</sup>	3.000
Coppia max.	Nm	2
Disallineamento radiale max.	mm.	± 3
Disallineamento assiale max.	mm.	± 4
Disallineamento angolare max.	gradi	± 12
Rigidità torsionale	Nm/rad	28
Rigidità radiale	N/mm	7
Momento d'inerzia	gcm <sup>2</sup>	106
Coppia di serraggio max.	Ncm	100
Range temperatura d'utilizzo	°C	-30/+80
Peso	g	88
Materiale mozzi		acciaio inox AISI 303
Materiale corpo		poliuretano Hytrel®

DIMENSIONI		
Diametro esterno	Ø	48
Lunghezza	mm.	46
Posizione grano	mm.	9
Filetto grano		M 4x6
Combinazioni fori standard d1 H8 / d2 H8	mm.	6/6 - 6/8 - 6/10 - 6/12 - 8/8 - 8/10 8/12 - 10/10 - 10/12 - 12/12