

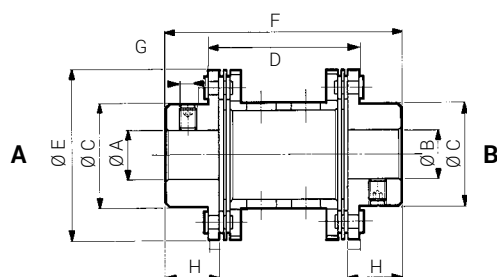
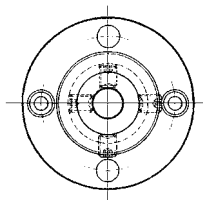
# GEL 3000 R-C



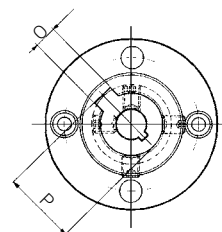
## CARATTERISTICHE

- Il giunto GEL 3000 R-C ha i doppi mozzi esterni ma di lunghezza ridotta che permettono l'accoppiamento di alberi di grandi dimensioni ma con un ingombro totale contenuto.
- È prevista la versione con grani e chiavette.
- Vengono utilizzati per l'accoppiamento di dinamo tachimetriche, encoder, motori, strumenti di misura e tutte quelle applicazioni dove sia indispensabile trasmettere un moto rotatorio omocinetico nei quattro quadranti e con assoluta rigidità torsionale anche quando l'accoppiamento degli alberi non si presenta perfettamente allineato.

VERSIONE G



VERSIONE GC



DATI TECNICI			
Coppia nominale	$T_N$	Nm	1,53
Coppia massima	$T_S$	Nm	2,20
Disallineamento assiale max.	$\Delta W_a$	mm.	0,8
Disallineamento radiale max.	$\Delta W_r$	mm.	0,7
Disallineamento angolare	$\Delta W_w$	rad	0,02618
Momento di inerzia	J	$\text{Kg m}^2 \times 10^{-6}$	9,549
Velocità massima	n max	$\text{min}^{-1}$	45.000
Rigidità torsionale dinamica $\times 10^2$	$C_{w \text{ dym}}$	Nm/rad	24,815
Peso	m	Kg	0,058

FORI STANDARD								
AH7	BH7	C	D	E	F	G	H	I
3 - 6 - 7 - 8 - 9,52 10 - 11 - 14		23	33,6	38	52	5	11,7	M4

CHIAVETTA		
H7	O	P
6	2	7
7	2	8
8	3	9
10	3	11,4
11	4	12,8
12	4	13,1
14	5	16,3