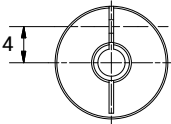


\_\_\_\_\_



## CARATTERISTICHE



DATI TECNICI		
Velocità max.	min <sup>-1</sup>	6.000
Coppia max.	Ncm	50
Disallineamento radiale max.	mm.	± 0,2
Disallineamento assiale max.	mm.	± 0,25
Disallineamento angolare max.	gradi	± 3
Rigidità torsionale	Nm/rad	4,5
Rigidità radiale	N/mm	22
Momento d'inerzia	gcm <sup>2</sup>	1,9
Coppia di serraggio max.	Ncm	50
Range temperatura d'utilizzo	°C	-30/+150
Peso	g	6,5
Materiale		Alluminio anodizzato

DIMENSIONI		
Diametro esterno	Ø	14
Lunghezza	mm.	21
Filetto vite		M 2x6
Posizione vite	mm.	2,6
Quota S	mm.	4
Combinazioni fori standard d1 H8 / d2 H8	mm.	2/2 - 2/3 - 2/4 - 3/3 - 3/4 - 4/4