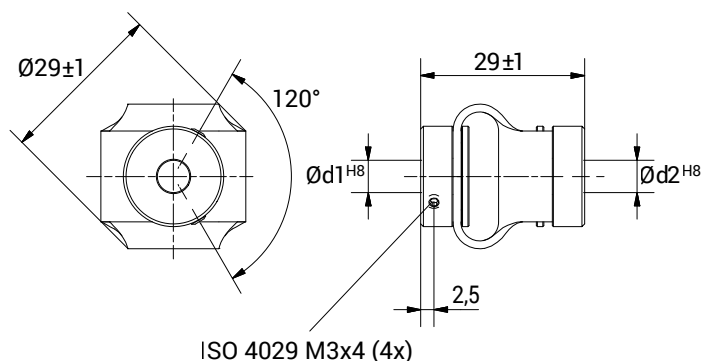


# GGPGA 2928



## CARATTERISTICHE

- Il giunto della serie GGPGA è realizzato con l'elemento in plastica conforme alla normativa FDA e con mozzi in acciaio inox 316L idonei per l'industria alimentare e medicale.
- Eccellente nella correzione degli errori di disallineamento radiale, assiale ed angolare.
- Termicamente ed elettricamente isolante.
- Non necessita di manutenzione.



| DATI TECNICI                  |                   |   |
|-------------------------------|-------------------|---|
| Velocità max.                 | min <sup>-1</sup> | 3.000                                       |
| Coppia max.                   | Nm                | 0,5   |
| Disallineamento radiale max.  | mm.               | ± 2   |
| Disallineamento assiale max.  | mm.               | ± 2   |
| Disallineamento angolare max. | gradi             | ± 10  |
| Rigidità torsionale           | Nm/rad            | 13  |
| Rigidità radiale              | N/mm              | 13  |
| Momento d'inerzia             | gcm <sup>2</sup>  | 41  |
| Coppia di serraggio max.      | Ncm               | 80  |
| Range temperatura d'utilizzo  | °C                | -30/+80                                     |
| Peso                          | g                 | 35  |
| Materiale mozzi               |                   | acciaio inox AISI 316L                      |
| Materiale corpo               |                   | conforme alla normativa FDA per la plastica |

| DIMENSIONI                               |     |                                       |
|--|-----|---------------------------------------|
| Diametro esterno                         | Ø   | 29                                    |
| Lunghezza                                | mm. | 29                                    |
| Posizione grano                          | mm. | 2,5                                   |
| Filetto grano                            |     | M 3x4                                 |
| Combinazioni fori standard d1 H8 / d2 H8 | mm. | 6/6 - 6/8 - 6/10 - 8/8 - 8/10 - 10/10 |