

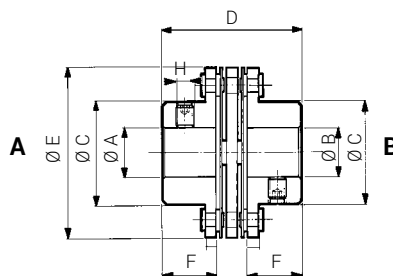
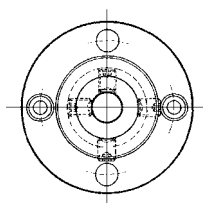
GEL 1000 R-C



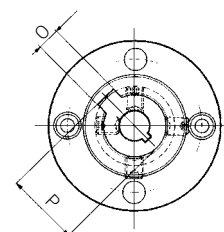
CARATTERISTICHE

- Il giunto GEL 1000 R-C è caratterizzato dall'accoppiamento dei due mozzi ridotti con un corpo centrale di particolari dimensioni che consente di avere le stesse caratteristiche di elasticità ma con ingombri particolarmente contenuti.
- È prevista la versione con grani e chiavette.
- Vengono utilizzati per l'accoppiamento di dinamo tachimetriche encoder, motori, strumenti di misura e tutte quelle applicazioni dove sia indispensabile trasmettere un moto rotatorio omocinetico nei quattro quadranti e con assoluta rigidità torsionale anche quando l'accoppiamento degli alberi non si presenta perfettamente allineato.

VERSIONE G



VERSIONE GC



DATI TECNICI			
Coppia nominale	T_N	Nm	1,53
Coppia massima	T_S	Nm	2,20
Disallineamento assiale max.	ΔW_a	mm.	0,4
Disallineamento radiale max.	ΔW_r	mm.	0,35
Disallineamento angolare	ΔW_w	rad	0,02618
Momento di inerzia	J	$\text{Kg m}^2 \times 10^{-6}$	5,350
Velocità massima	n max	min^{-1}	45.000
Rigidità torsionale dinamica $\times 10^2$	$C_{w \text{ dym}}$	Nm/rad	24,815
Peso	m	Kg	0,036

FORI STANDARD						
AH7	BH7	C	D	E	F	H
3 - 6 - 7 - 8 - 9,52 10 - 11 - 14		23	30,5	38	11,7	M4

CHIAVETTA		
H7	O	P
6	2	7
7	2	8
8	3	9
10	3	11,4
11	4	12,8
12	4	13,1
14	5	16,3