

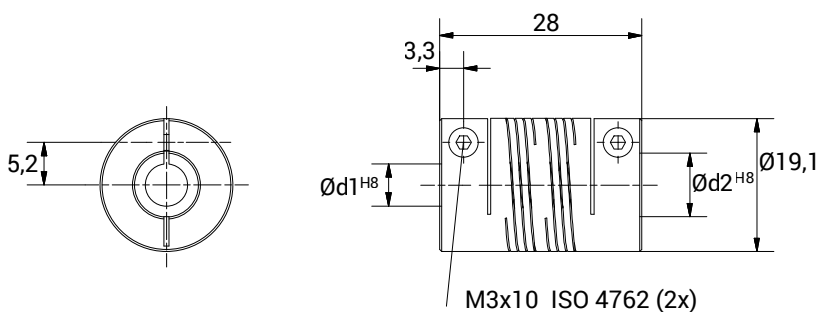
E6AV 1928



CARATTERISTICHE



- Giunto realizzato da un unico pezzo di materiale con spirale a due principi con sistema di fissaggio a morsetto.
- Idoneo per trasmissioni di potenza in spazi di installazione ridotti.
- Assenza di gioco, assenza di vibrazioni e manutenzioni.
- Ottima capacità di correggere errori di disallineamento ed elevata rigidità torsionale.
- Coppie elevate.



DATI TECNICI		
Velocità max.	min ⁻¹	5.000
Coppia max.	Nm	4
Disallineamento radiale max.	mm.	± 0,25
Disallineamento assiale max.	mm.	± 0,25
Disallineamento angolare max.	gradi	± 7
Rigidità torsionale	Nm/rad	40
Rigidità radiale	N/mm	50
Momento d'inerzia	gcm ²	7
Coppia di serraggio max.	Ncm	40
Range temperatura d'utilizzo	°C	-40/+140
Peso	g	12
Materiale		Alluminio

DIMENSIONI		
Diametro esterno	Ø	19,1
Lunghezza	mm.	28
Filetto vite		M 3x10
Posizione vite	mm.	3,3
Quota S	mm.	5,2
Combinazioni fori standard d1 H8 / d2 H8	mm.	6/6 - 6/6,35 - 6,35/6,35