

GGPGY 4848

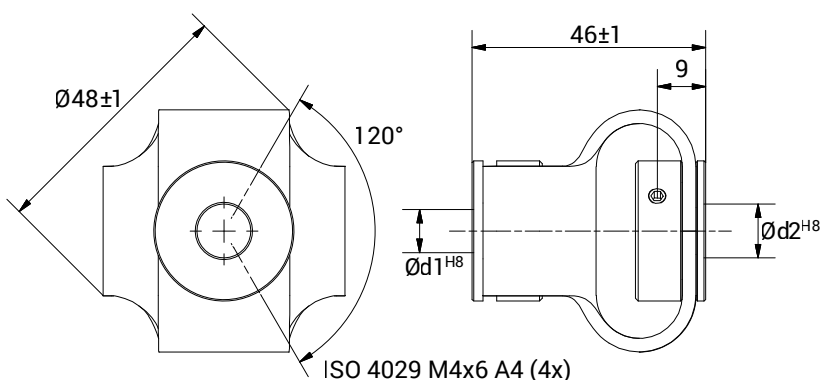
IN ACCIAIO INOSSIDABILE AISI 316L



CARATTERISTICHE



- Versione con mozzi in acciaio inossidabile 316L idoneo per l'uso in ambienti estremamente difficili e resistente a fluidi aggressivi, agli acidi e a gas abrasivi.
- Giunto eccellente nella correzione degli errori di disallineamento radiale, assiale ed angolare.
- Termicamente ed elettricamente isolanti.



DATI TECNICI		
Velocità max.	min ⁻¹	3,000
Coppia max.	Nm	2
Disallineamento radiale max.	mm.	± 3
Disallineamento assiale max.	mm.	± 4
Disallineamento angolare max.	gradi	± 12
Rigidità torsionale	Nm/rad	28
Rigidità radiale	N/mm	7
Momento d'inerzia	gcm ²	106
Coppia di serraggio max.	Ncm	100
Range temperatura d'utilizzo	°C	-30/+80
Peso	g	90
Materiale mozzi		Acciaio inox AISI 316L
Materiale corpo		poliuretano Hytrel®

DIMENSIONI		
Diametro esterno	Ø	48
Lunghezza	mm.	46
Posizione grano	mm.	9
Filetto grano		M 4x6
Combinazioni fori standard d1 H8 / d2 H8	mm.	10/10 - 10/12 - 10/14 - 12/12 12/14 - 14/14