

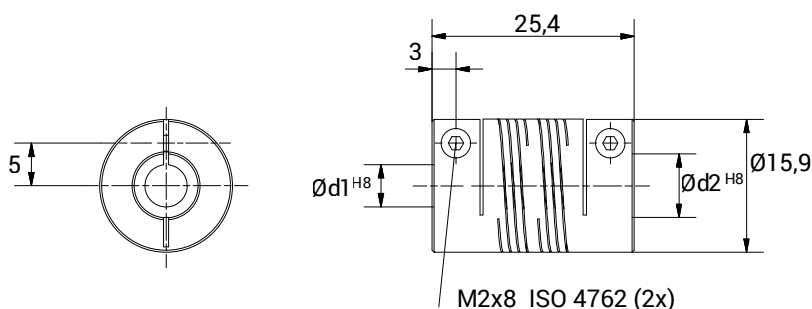
# E6AV 1625



## CARATTERISTICHE



- Giunto realizzato da un unico pezzo di materiale con spirale a due principi con sistema di fissaggio a morsetto.
- Idoneo per trasmissioni di potenza in spazi di installazione ridotti.
- Assenza di gioco, assenza di vibrazioni e manutenzioni.
- Ottima capacità di correggere errori di disallineamento ed elevata rigidità torsionale.
- Coppie elevate.



DATI TECNICI		
Velocità max.	min <sup>-1</sup>	5.000
Coppia max.	Nm	3,4
Disallineamento radiale max.	mm.	± 0,2
Disallineamento assiale max.	mm.	± 0,25
Disallineamento angolare max.	gradi	± 5
Rigidità torsionale	Nm/rad	20
Rigidità radiale	N/mm	40
Momento d'inerzia	gcm <sup>2</sup>	3,4
Coppia di serraggio max.	Ncm	40
Range temperatura d'utilizzo	°C	-40/+140
Peso	g	8,5
Materiale		Alluminio

DIMENSIONI		
Diametro esterno	Ø	15,9
Lunghezza	mm.	25,4
Filetto vite		M 2x8
Posizione vite	mm.	3
Quota S	mm.	5
Combinazioni fori standard d1 H8 / d2 H8	mm.	3/3 - 3/4 - 3/5 - 3/6 - 4/4 - 4/5 - 4/6 5/5 - 5/6 - 6/6