

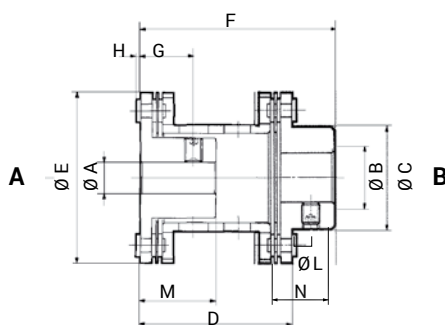
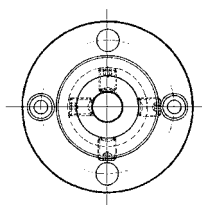
GEL 5000 R-C



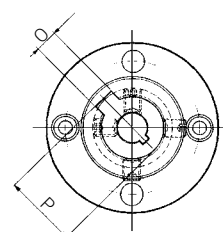
CARATTERISTICHE

- Il giunto GEL 5000 R-C è caratterizzato da doppi mozzi, uno interno ed uno esterno ridotto che consentono una grande accessibilità ai grani di fissaggio.
- È prevista la versione con grani e chiavette.
- Vengono utilizzati per l'accoppiamento di dinamo tachimetriche, encoder, motori, strumenti di misura e tutte quelle applicazioni dove sia indispensabile trasmettere un moto rotatorio omocinetico nei quattro quadranti e con assoluta rigidità torsionale anche quando l'accoppiamento degli alberi non si presenta perfettamente allineato.

VERSIONE G



VERSIONE GC



DATI TECNICI			
Coppia nominale	T_N	Nm	1,53
Coppia massima	T_S	Nm	2,20
Disallineamento assiale max.	ΔW_a	mm.	0,8
Disallineamento radiale max.	ΔW_r	mm.	0,7
Disallineamento angolare	ΔW_w	rad	0,02618
Momento di inerzia	J	$\text{Kg m}^2 \times 10^{-6}$	9,001
Velocità massima	n max	min^{-1}	45.000
Rigidità torsionale dinamica $\times 10^2$	$C_{w \text{ dym}}$	Nm/rad	24,815
Peso	m	Kg	0,060

FORI STANDARD										
AH7	BH7	C	D	E	F	G	H	L	M	N
3 - 7 - 8 10 - 11	3 - 6 - 7 - 8 9,52 - 10 11 - 14	23	33,6	38	45,3	12	1	M4	17	11,7

CHIAVETTA		
H7	O	P
6	2	7
7	2	8
8	3	9
10	3	11,4
11	4	12,8
12	4	13,1
14	5	16,3