

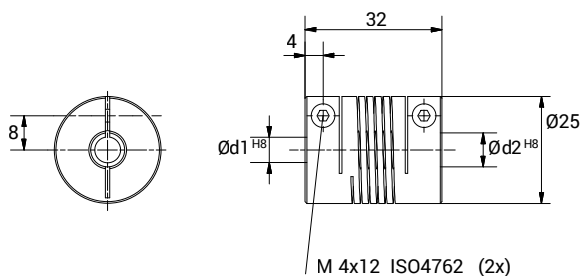
GEXV 2532



CARATTERISTICHE



- Giunto realizzato da un unico pezzo di materiale in acciaio inox AISI 303.
- Idoneo per il settore medicale, alimentare e per applicazioni in ambienti difficili.
- Ottima capacità di correggere errori di disallineamento.
- Garantisce coppie elevate ed una maggiore rigidità radiale.
- Può lavorare a temperature comprese tra -40 °C e 180 °C.



DATI TECNICI		
Velocità max.	min ⁻¹	6.000
Coppia max.	Nm	2
Disallineamento radiale max.	mm.	± 0,35
Disallineamento assiale max.	mm.	± 0,5
Disallineamento angolare max.	gradi	± 4
Rigidità torsionale	Nm/rad	29
Rigidità radiale	N/mm	150
Momento d'inerzia	gcm ²	84
Coppia di serraggio max.	Ncm	150
Peso	g	88
Materiale		Acciaio inox AISI 303

DIMENSIONI		
Diametro esterno	Ø	25
Lunghezza	mm.	32
Filetto vite		M 3x10
Posizione vite	mm.	4
Quota S	mm.	8
Combinazioni fori standard d1 H8 / d2 H8	mm.	6/6 - 6/8 - 6/10 - 8/8 - 8/10 - 10/10