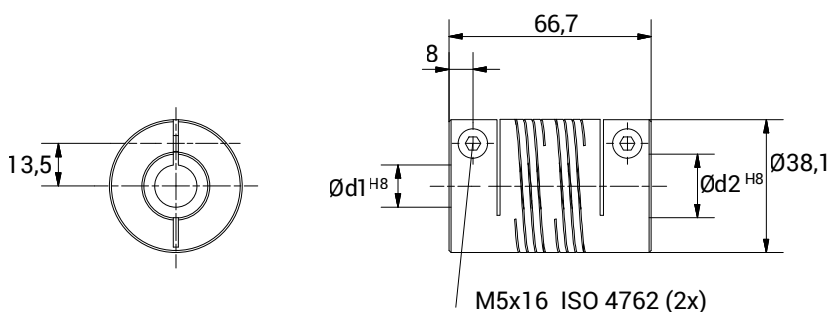


E6AV 3867



CARATTERISTICHE

- Giunto realizzato da un unico pezzo di materiale con spirale a due principi con sistema di fissaggio a morsetto.
- Idoneo per trasmissioni di potenza in spazi di installazione ridotti.
- Assenza di gioco, assenza di vibrazioni e manutenzioni.
- Ottima capacità di correggere errori di disallineamento ed elevata rigidità torsionale.
- Coppie elevate.



DATI TECNICI		
Velocità max.	min ⁻¹	5.000
Coppia max.	Nm	22
Disallineamento radiale max.	mm.	± 0,60
Disallineamento assiale max.	mm.	± 0,25
Disallineamento angolare max.	gradi	± 7
Rigidità torsionale	Nm/rad	200
Rigidità radiale	N/mm	70
Momento d'inerzia	gcm ²	319
Coppia di serraggio max.	Ncm	400
Range temperatura d'utilizzo	°C	-40/140
Peso	g	141
Materiale		Alluminio

DIMENSIONI		
Diametro esterno	Ø	38,1
Lunghezza	mm.	66,7
Filetto vite		M 5x16
Posizione vite	mm.	8
Quota S	mm.	13,5
Combinazioni fori standard d1 H8 / d2 H8	mm.	12/12 - 12/14 - 12/16 - 12/18 - 12/19 12/20 - 14/14 - 14/16 - 14/18 - 14/19 14/20 - 16/16 - 16/18 - 16/19 - 16/20 18/18 - 18/19 - 18/20 - 19/19 19/20 - 20/20