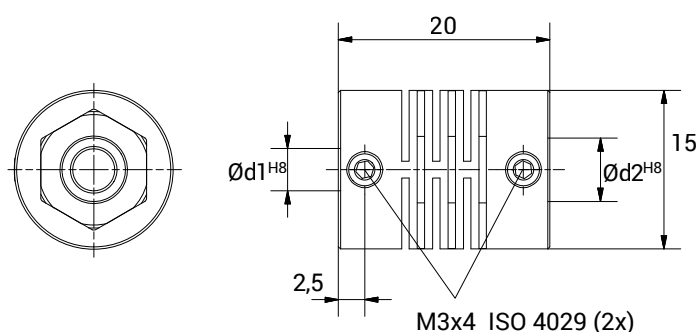


# GMPG 1520



## CARATTERISTICHE

- Giunto realizzato in un unico pezzo in plastica rinforzata con fibra di vetro.
- La serie GMPG è una soluzione molto economica, termicamente ed elettricamente isolanti.
- Elevata rigidità torsionale.



DATI TECNICI		
Velocità max.	min <sup>-1</sup>	12.000
Coppia max.	Ncm	30
Disallineamento radiale max.	mm.	± 0,3
Disallineamento assiale max.	mm.	± 0,2
Disallineamento angolare max.	gradi	± 2,5
Rigidità torsionale	Nm/rad	12
Rigidità radiale	N/mm	45
Momento d'inerzia	gcm <sup>2</sup>	2
Coppia di serraggio max.	Ncm	70
Range temperatura d'utilizzo	°C	-10/+80
Peso	g	6
Materiale mozzi		ottone
Materiale corpo		Poliammide 6.6 - Fibra di vetro rinforzata

DIMENSIONI		
Diametro esterno	Ø	15
Lunghezza	mm.	20
Posizione grano	mm.	2,5
Filetto grano		M 3x4
Combinazioni fori standard d1 H8/ d2 H8	mm.	2/2 - 2/3 - 2/4 - 2/5 - 2/6 - 3/3 3/4 - 3/5 - 3/6 - 4/4 - 4/5 - 4/6 5/5 - 5/6 - 6/6