

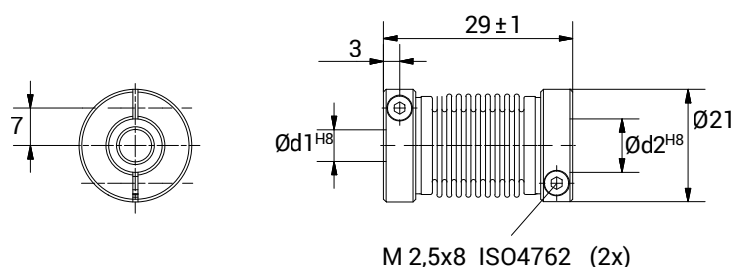
GSXV 2129



CARATTERISTICHE



- Giunto realizzato da due mozzi in alluminio anodizzato con soffietto speciale in acciaio.
- Ottima capacità di correggere errori di disallineamento, elevata rigidità torsionale.
- Assenza di gioco ed assenza di vibrazioni.
- Ottimo nei servozionamenti.
- Sistema di fissaggio a morsetto.



DATI TECNICI		
Velocità max.	min ⁻¹	10.000
Coppia max.	Nm	1,2
Disallineamento radiale max.	mm.	± 0,25
Disallineamento assiale max.	mm.	± 0,4
Disallineamento angolare max.	gradi	± 4
Rigidità torsionale	Nm/rad	150
Rigidità radiale	N/mm	25
Momento di inerzia	gcm ²	9
Coppia di serraggio max.	Ncm	100
Range temperatura d'utilizzo	°C	-40/+140
Peso	g	15
Materiale mozzi		Alluminio anodizzato
Materiale soffietto		Acciaio inox

DIMENSIONI		
Diametro esterno	Ø	21
Lunghezza	mm.	29
Filetto vite		M 2,5x8
Posizione vite	mm.	3
Quota S	mm.	7
Combinazioni fori standard d1 H8/ d2 H8	mm.	4/4 - 4/5 - 4/6 - 4/6,35 - 4/8 - 4/9,52 4/10 - 5/5 - 5/6 - 5/6,35 - 5/8 - 5/9,52 5/10 - 6/6 - 6/6,35 - 6/8 - 6/9,52 6/10 - 6,35/6,35 - 6,35/8 - 6,35/9,52 6,35/10 - 8/8 - 8/9,52 - 8/10 9,52/9,52 - 9,52/10 - 10/10